



NAPELEM
RÖGZÍTŐ SÚLY

NAPELEM RÖGZÍTŐ SÚLY

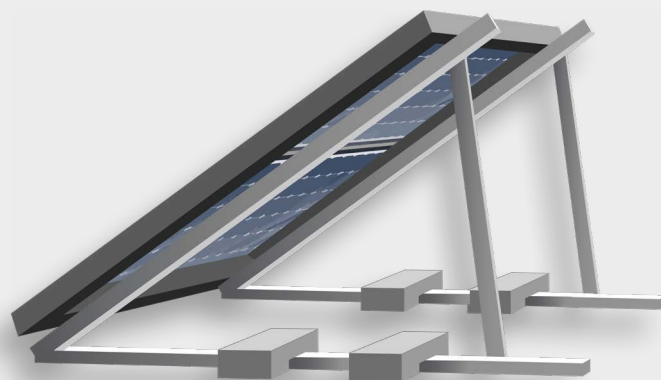
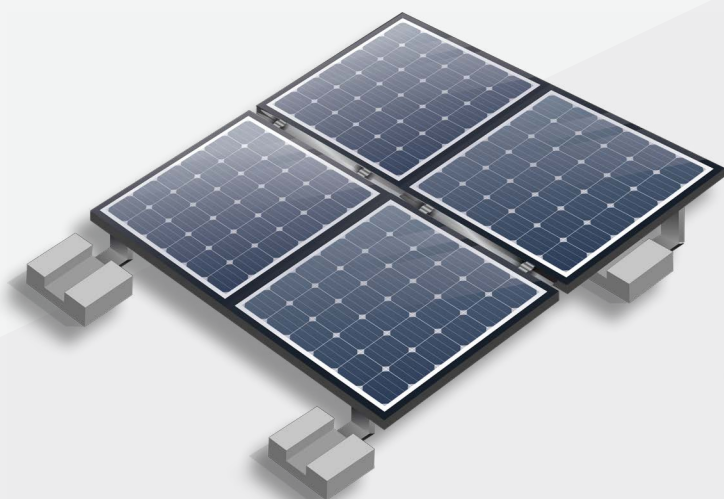
Méret: 33x20 cm

Magasság: 6,5/4,3 cm

Tömeg: 8,5 kg

A napelempanelék élettartamát – sok más mellett – a tartószerkezet stabilitása is nagyban befolyásolja. A napelem rögzítése nem csupán a panelek megtartását jelenti, de egyben annak biztosítását is, hogy a teljes szerkezet stabilan a helyén maradjon és ellenálljon az őt érő terhelésnek: a várható széllelőkések erejének, illetve a ráeső hó mennyiség súlyának – akár 50 évig is.

Lapostetőkre telepített napelemek felszereléséhez többféle tartószerkezet alkalmazható. Nem mindegy, hogy milyen a tető anyaga, szigetelése, illetve – figyelembe véve az esetleges szél- és hóterhelést – mennyire terhelhető a tetőszerkezet.



Napelemgyártó vállalkozások mérnökeivel és betontechnológusainkkal konzultálva az elmúlt időszakban **kifejlesztettünk egy olyan** rendkívül magas szilárdságú betonelemet, **mely a legtöbb napelemtartó konzollal kompatibilis**, és a panel tartószerkezetére ráhelyezve biztosítja a lapostetőre telepített napelemes rendszerek stabilitását és környezeti hatásoknak történő ellenállását. **A termék speciális formája lehetővé teszi, hogy a laposabb és vastagabb tartószerkezetekhez egyaránt használható** – attól függően, mely oldalával lefelé helyezik rá a lábazatra.

A napelem táblák méretétől függően, az adott lokáció szélterheléséhez és a tető teherbírásához igazodva, akár már néhány darab betonelem is elegendő a panelek stabil megtámasztásához.



További információért látogasson el weboldalunkra:
www.barabasteglako.hu