

ÁRJEGYZÉK

Érvényes: 2020. szeptember 30-tól

TARTALOMJEGYZÉK

Fontos információk!	2
Értékesítési és szállítási szabályzat, Általános szerződési feltételek	3

Termékek

Avante	6
Camino	6
Matrix	7
VIA CASA	7
Via Casa Antik	8
Villa Urbana	8
Savaria	9
Antik	9
Antik Betontégla	9
Linea	10
Linea	10
Linea Kombi	11
Nostalit	11
Velence	12
Velence	12
Borostyán	13
Borostyán	13
Borostyán Kombi	14
Klasszik	14
Duna	14
Korzó	15
Balaton	15
Balaton	15
Balaton	16
Mecsek	16
Mecsek	16
Mecsek	17
Gyepkő	17
Kertilap	17
Lépcső elem	18
Járdalap kopóréteggel	18
Mederlap	18
Dóm támfal	19
Flórakosár	19
Via-Flor	19
Paliszád	20
Kertiszegély	20
Sorszegély	20
Folyóka elem	21
Taktilis jelzőkövek	21
Útszegélyek	22
Térkőtisztítás,	22
térkőápolás	22
Raklap	23
Szolgáltatások	23
Piktogramok jelmagyarázata	23

Fontos információk!

Felhasznált alapanyagok

Termékeink azbesztet és azbeszt tartalmú anyagokat nem tartalmaznak. Termékeinket homok, kavics, dolomit, cement, víz és színes termékek esetében festék felhasználásával gyártjuk. A mosott, osztályozott, több frakcióból összeállított adalékanyagváz biztosítja a jó beton alapját. Egyes felületkezelt (mosott) termékek esetében márványzúzalékot is használunk. A világos színeknél (homok, zöld és kék) fehér cement felhasználásával biztosítjuk a színek élénkségét. Csak szervesetlen, fénoxid festékeket használunk, melyek UV állóak és tartósak. A zöld festék krómoxidból, a kék kobaltoxidból készül, ezért ezek ára többszöröse a vasoxid festékeknek.

Beton és szín

A felhasznált természetes anyagok színe változó, még a cementé is. Az eltérő gyártási eljárás és időpont, valamint a felhasznált anyagok különbözősége árnyalatnyi színeltéréseket okozhat. Ezek a színeltérések műszakilag elkerülhetetlenek, de a termék használati értékét nem csökkentik. Az időjárás és a használat folyamán a burkolat felülete változik, homogénebbé válik. Az egyenletes felület elérése érdekében burkoláskor egyszerre több (4-5) raklapról építsék be a termékeket.

Kivirágzások

A kivirágzásoknak két fajtája fordulhat elő. Az egyiket a betonban lévő szabad mész, a másikat a vízben oldható sók okozhatják. A beton pórusain keresztül a kő felszínére kerülő szabad mész a levegővel érintkezve vízben oldhatatlan kalcium-karbonáttá alakul. Ezt, a beton felszínén megjelenő fehér lerakódást nevezzük mészkivirágzásnak. Idővel ez az anyag vízben oldható kalcium-hidrokarbonáttá alakul, ami így már lemosható. Ezt a folyamatot felgyorsítja a levegő kén-dioxid tartalma. Ezért a mészkivirágzás csak átmeneti jelenség. Amennyiben az ágyazó és a besöprő (hézag kitöltő) homok nem mosott, akkor vízben oldható ásványi sókat tartalmazhat, amely a csapadék hatására a burkolat felszínére kerülhet és a víz elpárolgása után a burkolaton kivirágzás formájában megmarad. Ez a folyamat mindaddig fennáll, amíg az ágyazó és besöprő homokból sók tudnak a burkolat felületére jutni, így ennek megszűnésének időtartama sokkal hosszabb mint a mészkivirágzásoké. Ezért az ágyazó és hézagkitöltő homok vízben kioldódó anyagokat nem tartalmazhat, valamint mészkő zúzalékot ágyazóhomokként nem szabad használni (e-ÚT 06.03.42).

Elszíneződések

A termékek felületén esetenként pontformájú sárga vagy barna elszíneződések képződhetnek. Ezek előidézője a természetes adalékanyagokban lévő szerves anyag. Ezek az elszíneződések az időjárás és a használat következtében idővel megszűnnek.

Reklamáció

Termékeink átvételekor és a kivitelezés megkezdése előtt kérjük vizsgálja át a köveket. Bármilyen minőségi kétség, aggály esetén a termék -a felmerült probléma tisztázásáig- nem építhető be. Reklamáció esetén csak számlával igazolhatóan az általunk gyártott termékeket áll módunkban cserélni. Bármilyen egyéb (pl.: lerakási, felszedési) költség nem érvényesíthető.

Beton és környezet

A burkolatra kerülő szennyeződések pontszerű elszíneződéseket okozhatnak, melyek az időjárás és a használat következtében idővel megszűnnek. Termékeink sóállóak (az MSZ EN 1338/39/40 szabványok követelményeinek megfelelően), de nem savállóak, ezért a burkolatra kerülő minden olyan szerves anyagot amelynek erjedése folytán sav keletkezik (pl.: gyümölcsök), el kell távolítani a burkolatról, mert az elszíneződésen kívül a sav a betont is károsítja. A fémtárgyak okozta mechanikai sérülések nem javíthatók, ezért óvja a burkolatot az ilyen hatásoktól.

Műszaki specifikációk

Termékeinket az alábbi honosított harmonizált európai szabványoknak megfelelően gyártjuk:

- **MSZ EN 1338/2003** Beton útburkoló elemek. Követelmények és vizsgálati módszerek.
- **MSZ EN 1339/2003** Beton járdalapok. Követelmények és vizsgálati módszerek.
- **MSZ EN 1340/2003** Beton útszegélyelemek. Követelmények és vizsgálati módszerek.
- **MSZ EN 771-3/2003** Beton falazóelemek.
- **MSZ EN 13198/2003** Előregyártott beton utcai bútorok és kertépítő termékek.

Egyéb műszaki előírások

A Magyar Útügyi Társaság által kiadott Betonkő burkolatú pályaszerkezetek tervezése és építése. Követelmények megnevezésű e-ÚT 06.03.42 számú útügyi műszaki előírás az országos közutak kezelőire kötelező, míg a helyi közutak, továbbá a közforgalom elől el nem zárt magánutak tekintetében ajánlott és indokolt.

A megfelelőség igazolása

A honosított harmonizált európai szabványok úgynevezett ZA melléklete rendelkezik a termékek megfelelőség igazolásának módjáról. Mindhárom fenti szabvány ZA melléklete a 4-es megfelelőségigazolási rendszert írja elő, mely szerint a gyártó feladata a termék első típusvizsgálata és az üzemi gyártásellenőrzése, kijelölt vizsgáló, ellenőrző és tanúsító szervezet bevonása nélkül. Társaságunk akkreditált laboratóriuma (Akkreditációs szám: NAH-1-1115/2015) az előírt vizsgálatokat elvégezte, azok eredményéről típusvizsgálati bizonyítványokat állított ki.

Minden termékcsoporthoz a méret- és szilárdsági követelményeken felül a termékeink időjárás-állósága (só- és fagyállósága), kopásállósága és csúszásellenállása megfelel a vonatkozó szabvány által támasztott legszigorúbb elvárásoknak. A megfelelőség igazolása a gyártó részéről kiállított teljesítménynyilatkozattal történik.

A BETON-VIACOLOR TÉRKŐ ZRT.

Általános szerződési feltételek értékesítési keretszerződés szabályai

I./ ÁSZF , keretszerződés érvényessége és hatálya (Ptk. 6:78. §):

Az Általános Szerződési Feltételek, az itt szabályozott eladási és értékesítési keretszabályok Gyártóval érvényesen létrejött valamennyi, írásban megkötött szerződésre, az abból eredő szolgáltatás teljesítésére kötelező érvényű. Az ÁSZF szabályaitól szerződő felek közös és egyezők akaratával térhetnek el, az eltérést tartalmazó módosítást írásba foglalt, teljes bizonyító erejű magánokiratba kell foglalni. Ennek hiányában az eltérés nem lép érvénybe és hatályba.

A jelen értékesítési szabályzat, mint általános szerződési feltétel érvényességi és tartalmi elemét képezi a megrendelő és a gyártó között létrejött egyedi szerződésnek. Az általános szerződési feltételeket minden megrendelésre, megkötött szerződésre, valamint az azokkal összefüggő fuvarozási megállapodásra kötelező érvényűnek tekintik a felek.

II./ Kötelelem keletkezése:

Vevő/Megrendelő köteles írásbeli megrendelését a Gyártóval közölni. Gyártó joga a vételi ajánlatot elfogadni vagy a megrendelést elutasítani. Amennyiben a megrendelést elfogadja, úgy írásban köteles visszaigazolásával a Megrendelőt tájékoztatni. A kötelelem a Vevő/Megrendelő megrendelésének, vételi ajánlatának és a Gyártó gyártási visszaigazolásának írásbeli adásvételi szerződésbe foglalásával jön létre a szerződés aláírása, megkötése napján. A jelenleg hatályos Ptk. (2013. évi V. törvény) 6:231. § szerinti „fajta és mennyiség szerint meghatározott dolog határidős adásvétele” alapján. A szerződés a felek akaratának kölcsönös és egybehangzó kifejezésével jön létre, az ügyfél/megrendelő írásbeli megrendelésének a gyártó által írásban történt visszaigazolásával és ezen nyilatkozatok adásvételi szerződésbe foglalásával.

A megrendelés tartalma:

A vevői megrendelésnek tartalmaznia kell a Gyártó termékismertetője alapján megvásárolni kívánt áru/termék megnevezését, színét, mennyiségét (db, m², raklap stb.), a kért szállítási időpontot, szállítási helyét, a termék átvételére jogosult vevői képviselő nevét, adatait, aláírási jogosultságát. Vevő helyszíni képviselőjének személyes adatait, az átvételre vonatkozó jogosultságát, a szállítólevelek leigazolására, aláírására való meghatalmazását Vevő/Megrendelő köteles az adásvételi szerződésben feltüntetni. Ennek elmulasztásából eredő mindennemű kár a Vevő/Megrendelő terhére esik. A szerződés létrejöttéhez a feleknek a lényeges és a bármelyikük által lényegesnek minősített kérdésekben való megállapodása szükséges. Így különösen a termék mennyiségére, formájára, színére, adalékanyagokra, egyedi igények teljesítésére. A megrendelésnek tartalmaznia kell a termék konkrét elnevezését, színét, formáját, fantázianevét, ha van, amelyet vevő a gyártó termékkatalógusa, termékismertetője alapján kiválasztott, vagy amelyet természetben a márkakereskedő, illetve a gyártó telephelyén kiállított mintadarabok, illetve lerakási bemutató mintafelületek alapján, megtekintést követően kiválasztott. Az egyedi megrendelésnek kötelező eleme a mennyiség, a termék vételára és a szállítási, fuvarozási időpont, helyszín megjelölése.

Termékértékesítés: Gyártó térkő termékeit egységcsomagokban értékesíti, raklapokra felhelyezve. Gyártó a raklapokat maximum soronként, raklapbontási díj felszámításával bontja meg. A raklapokat kizárólag a vevő mennyiségi igényének megfelelően és maximum soronként megbontva lehet értékesíteni és vevő köteles a bontási díjat megfizetni.

Raklapok visszavásárlása:

Gyártó termékeit fa alapanyagú raklapokon értékesíti fóliázott csomagolás módszerrel, amelyen a gyártó adatai, cégneve, védjegye és egyéb megkülönböztető jelzése - amely igazolja a gyártót - feltüntetésre kerül. A hibátlan, sérülésmentes raklapokat, mint göngyölegárut gyártó az ún. kísérő raklap-jegyekkel együtt a vételtől számított 90 napon belül visszavásárolja és arról jóváíró számlát állít ki, melyet vevő ún. nyitott számla-listájában lekönyvel. Vevő kötelezettsége a raklapok saját költségen, gyártó telephelyére történő visszaszállítása. A határidőn túli visszaszállítás esetén gyártó jogosult visszautasítani a raklapok visszavételét, ezért a határidőn túli raklap vásárlására gyártó törvényes képviselőjének írásbeli egyedi engedélyezésére van szükség. A Gyártó a hibás, sérült terméket, egyéb terméket, téves megrendelést, többletterméket, felesleggel nem vásárol vissza, az a vevő saját kockázatába tartozik.

III./ Kiszállítás/teljesítés/fuvarozás:

A termék Gyártó telephelyéről történő elszállításáról Vevőnek/Megrendelőnek kell gondoskodnia. A termék úgynevezett gyártelepi árai tartalmazzzák az egységcsomagok szállítójárműre rakását, kétoldalt lenyitható platójú gépjármű esetén. Ettől eltérő anyagmozgatás felek külön megállapodását képezi. Vevői elszállítás esetén a termék átadás-átvételének helye Gyártó telephelye, annak felrakódása és szállítóeszközzel történő elvitele során a Gyártó telephelyének elhagyása után a kárveszély a fuvarozásra vonatkozó szabályok szerint áll be, illetve a termék tulajdonjoga átszáll Vevőre.

Gyártó gazdálkodó szerv így amennyiben Vevő fogyasztó, és az Eladó vállalja a dolog Vevőhöz történő eljuttatását, a kárveszély akkor száll át a Vevőre, amikor a Vevő vagy az általa kijelölt harmadik személy birtokba veszi a dolgot. A kárveszély a fuvarozónak történő átadásakor átszáll a Vevőre, ha a fuvarozót a Vevő bízta meg, feltéve, hogy a fuvarozót nem az Eladó ajánlotta. A termék tulajdonjoga, átadás-átvétele a szállítójegy és/vagy a fuvarlevél leigazolásával egyidejűleg megtörténik. Ezt követően a termék Vevője/Megrendelője köteles a termék vételárát, ellenértékét a szerződés szerint Gyártónak megfizetni. A szállítójegy és/vagy fuvarlevél nem megfelelő aláírása vagy hiányos kitöltéséből eredő mindennemű kárért a Vevő/Megrendelő tartozik helytállni, és a teljes összegű kárt Gyártónak megtéríteni.

Vevő/megrendelő az egyedi szerződésben kérhet gyártótól kiszállítást, fuvarozást, ez esetben a szerződéses termékár tartalmazza a raklapokon értékesített termék gépjárműre rakodásának költségét. Felek a szállítás, fuvarozás költségeiben a termék vételárának megállapításával egyidejűleg állapodnak meg, a szállítási költségeket vevő köteles viselni. Az elszállítás, fuvarozás során a rakományban bekövetkezett esetleges rongálódásért, károsodásért a termék szállítását ténylegesen végző fuvarozó a fuvarozás szabályai szerinti felelősséggel tartozik. A fuvarozó köteles a terméket az egyedi szerződésben meghatározott helyre és időben leszállítani, a termék megrendelőjének, illetve igazolt törvényes képviselőjének a helyszínen átadni. Az áru/rakomány átadás-átvételét a szállítójegy, fuvarlevél igazolja, amelyet felek a személyes adatuk (név, anyja neve, lakcíme és aláírói minőségének - cégvezető, ügyvezető, telephelyvezető, fuvarozást végző-) olvasható, nyomtatott nagybetűkkel történő feltüntetése mellett saját kezűleg kötelesek aláírni, azaz a lerakodást és átadás-átvételt leigazolni. A szállítójegy nem megfelelő kitöltése, aláírása, egyéb hiányossága esetén minden, ebből eredő bizonyítási kötelezettség, kockázat a vevő/megrendelő terhére esik, az ebből eredő kár vevő/megrendelő saját kockázata. Megrendelő vevő köteles biztosítani, hogy a szerződésben általa megjelölt szállítási címen az áru kiszállításának időpontjában személyesen a megrendelő vagy képviselője a helyszínen tartózkodjon.

IV./ Fizetési rend/elszámolás :

Árjegyzék, számlázás, fizetési feltételek: Gyártó minden tárgyévben közzéteszi termékei árjegyzékét, amelyet telephelyén kifüggesztve Vevő megismerhet. Az árjegyzékben feltüntetett eladási bruttó árak tartalmazzák az általános forgalmi adó értékét. Gyártó fenntartja jogát az évközi árkorrekcióra, az adalékanyagok, energia-, szállítási költségek stb. árváltozása esetén. Gyártó mindenkor árjegyzéke a termékre vonatkozóan az úgynevezett gyártelepi árakat tartalmazza, a termék el- és kiszállításának fuvar költségét nem. Az elszámolás alapja a Gyártó által kiállított számla, amely a Vevő/Megrendelő és/vagy megbízottja által aláírt, leigazolt szállítólevélen alapul. A számla kiállításával és a késedelmi kamatokkal kapcsolatos reklamációt kizárólag a számla keltétől számított 15 napon belül fogad el Gyártó. Az árjegyzék képezi a termékértékesítés és a számlázás alapját, amelyhez az egyedileg megrendelt szállítási, fuvarozási költségek hozzáadódnak. Abban az esetben, ha a megrendelt termék gyártási folyamata alatt az alapanyagok költsége, ára megnövekszik úgy ennek a költségnövekedésnek a térkő termék gyártási és értékesítési árába a gyártó jogosult az árkülönbözetet továbbhárítani a vevőre, vagyis a gyártó fenntartja az árváltoztatás jogát arra az esetre, ha a szerződés megkötését követően az alapanyag beszerzésben költségnövekedés történik.

Gyártó a vevő igényének megfelelően jogosult – a számviteli törvény szabályainak figyelembe vételével – készpénzfizetési számlát kiállítani, amelyet vevő/megrendelő az egyedi megrendelés és a terméknek a gyártó telephelyén történő átadás-átvétele közötti időtartama alatt gyártó pénztárába köteles befizetéssel teljesíteni. A gyártó a pénztárbizonylattal egyidejűleg állítja ki és adja át vevőnek a készpénzfizetési számlát. Egyebekben gyártó a 2013. évi XXXIV törvény és a hatályos Ptk. szabályaira figyelemmel banki átutalásra vonatkozó számlát állít ki, amelyet postai úton küld meg vevő/megrendelő részére. A pénztartozás teljesítésének határideje főszabály szerint a számla kiállításától számított 30 nap. Késedelmes fizetés esetén a fogyasztónak minősülő magánszemély vevő/megrendelő továbbiakban fizetésre kötelezett, a késedelembe esés időpontjától kezdődően a késedelemmel érintett naptári félét utolsó napon érvényes jegybanki alapkamattal megegyező mértékű késedelmi kamatot köteles fizetni, akkor is, ha a pénztartozás egyébként kamatmentes volt. Ha a fizetésre kötelezett gazdálkodó szerv, a késedelmi kamat mértéke a késedelemmel érintett naptári fél év első napján érvényes jegybanki alapkamat plusz 8%-al növelt értéke.– ha a pénztartozást idegen pénznemben kell teljesíteni, az adott pénznemre vonatkozó alapkamat, ennek hiányában a pénzügyi kamat+8%-kal növelt értéke. A késedelmi kamatot kizáró szerződési feltételek hatályos jogszabályba ütköznek és ezért semmissék. Ha a kötelezett fizetési késedelembe esik, köteles a jogosultnak a követelése behajtásával kapcsolatos költségei fedezésére 40 eurónak a Magyar Nemzeti Bank késedelmi kamatfizetési kötelezettség kezdő napján érvényes hivatalos deviza-középárfolyama szerint megfelelő forint összeget megfizetni. Ezen felül köteles megtéríteni a jogosultnak a késedelemmel okozott teljes kárát, ebben a 40 euro általánosan felül elsődlegesen az eljárási költségeket, illetékeket, ügyvédi munkadíjat stb. Ettől eltérő egyedi szerződéses kikötés jogszabályba ütközés miatt semmis.

Gyártó jogosult vevő/megrendelő gazdasági, pénzügyi, likviditási állapotáról vagy helyzetéről információt bekérni, annak eredménye szerint kérheti, hogy vevő/megrendelő adjon biztosítékot a vételár teljesítőképességére, vagy megállapodás szerint köthető engedményezés, tartozásátvállalás, zálogszerződés, jelzálog vagy egyéb, a pénztartozás teljesítését biztosító kötelmi szerződés.

V./ Termékszavatosság, garancia:

Gyártó termékéért a termékfelelősségre vonatkozó törvény szabályai szerinti felelősséggel tartozik. A törvényes előírások és a hatályban lévő, kötelező érvényű műszaki, európai és nemzeti szabványok szerint szavatolja termékei műszaki jellemzőit, minőségi követelményeit. Gyártó termékeit az alábbi, harmonizált európai szabványok szerint garantálja:

- MSZ EN 1338/2003 Beton útburkoló elemek
- MSZ EN 1339/2003 Beton járdalapok
- MSZ EN 1340/2003 Beton útszegélyek
- MSZ EN 771-3/2003 Beton falazóelemek
- MSZ EN Előregyártott beton utcai bútorok és kertépítő termékek

Gyártó a terméket zárt, fóliázott raklapos csomagolásban értékesíti, ahhoz csatolja a minőségi tanúsítványt, és a termék kísérő okmányait. Gyártó a termékre cseregaranciát csak és kizárólag a még nem beépített és nem lerakott térkőre ad. Bármilyen minőségi kétség, kifogás esetén a térkő termék a minőségi vizsgálatig nem építhető be. Felek a minőségi kifogást mintavétel alapján igazságügyi műszaki szakértő bevonásával közösen vizsgálják, és a mintavételt valamint a vizsgálat eredményét jegyzőkönyvben rögzítik. A termék felületén esetenként pont formájú elszíneződések képződhetnek, melyeknek előidézője a természetes adalékokban lévő szerves anyag. Az elszíneződés idővel eltűnik. Az előforduló mészkivirágzások műszakilag elkerülhetetlenek, mivel a termékben folyamatosan zajlanak a kémiai reakciók. A különbö-

zõ kiterjedésû kivirágzás a térkõ minõségi paramétereit és használati értékét nem befolyásolja. Az irányadó szabványok szerint ezért színeltérésre, mészkivirágzásra gyártónak nincs garanciális, illetve jótállási kötelezettsége. Szintén nincs cseregaranciája a mindenkor kiszállított mennyiség 2%-áig terjedõ töréskár erejéig.

Gyártónak kizárólag termékfelelõssége van, így nem vonatkozik a garancia és a szavatossági kötelezettség az esetleges vis major-elemi kárra, továbbá a termék lerakását végzõ, kivitelezõ által okozott elváltozásokra, kárra. Így különösen, ha nem megfelelõen tömörített alap esetén a térkövek és járdalapok sarka, szegélye vibrálásakor letöredezik, ha nem megfelelõ, elégtelen a kavics- vagy zúzalékgyazat, szakszerûtlenség a fektetés vagy térkövenként változó és nem megfelelõen betartott a fugatávolság, vagy szakszerûtlenség, gumilap nélküli a vibrálás. Úgyszintén fektetési, kivitelezési hiba a lerakásnál, ha az anyagok különbözõségét, enyhe színeltérését, mészkivirágzását a normál, kezdõ, záró és szegélyköveknél nem veszik figyelembe.

A termékfelelõsségre vonatkozó szabályok szerint vevõ/megrendelõ köteles a minõségi kifogását a még be nem épített termékekre vonatkozóan haladéktalanul, írásban benyújtani. Cseretermék esetén köteles a kifogásolt minõségû terméket a gyártónak vissza- és átadni. A minõségileg kifogásolt terméket a hatályos szabványok szerint gyártó laborvizsgálatra küldi, töréstesztre, nyomáspróbára, adalékanyag-vizsgálatra.

Az áru mennyiségét és minõségét vevõnek vagy megbízottjának gyártó telephelyén történõ felrakodáskor ellenõrizni kell. A dolog átvétele során nem kell vizsgálni azokat a tulajdonságokat, amelyeknek a minõségét okmánnal tanúsítják (gyártó laborjegyzõkönyve, minõségi tanúsítvány). Ptk. 6:127 §.

VI./ A kötelelem megszüntetése megállapodással vagy egyoldalú nyilatkozattal:

A felek közös megegyezéssel a közöttük érvényesen létrejött írásbeli szerzõdést a jövõre nézve megszüntethetik, vagy a szerzõdés megkötésének idõpontjára visszamenõ hatállyal felbonthatják. A szerzõdés megszüntetése esetén a felek további szolgáltatásokkal nem tartoznak, és kötelesek egymással a megszûnés elõtt már teljesített szolgáltatásokkal elszámolni. A szerzõdés megszüntetése, felbontása esetén Vevõ köteles megtéríteni Gyártónak a megszûnés idõpontjáig felmerült kezelési, rendelkezésre állási és gyártási költségeit, de minimum a megrendelt termék **kikötött vételárának 40% forgalmi értékét**. Gyártó jogosult ezt leszámítani, és Vevõ köteles a számla értékét 15 naptári napon belül megtéríteni.

Vevõ a Ptk. 6:213. §-a alapján jogosult egyoldalúan elállni, vagy jognyilatkozattal felmondani a korábban írásban megkötött megrendelését. Egyoldalú vevõi elállás vagy felmondás esetén azonban köteles a szerzõdésben megrendelt termék **kikötött vételárának 60% forgalmi értékét bánatpénz jogcímén** Gyártónak megfizetni. Gyártó jogosult ezt leszámítani, és Vevõ köteles a számla értékét 15 naptári napon belül megtéríteni.

VII./Jogvita:

Az Általános szállítási feltételekben nem szabályozott kérdésekben, valamint a felek által kötendõ egyedi szerzõdésre a hatályos Ptk. szabályai irányadók.

Bírósági hatáskör és illetékesség a Polgári Perrendtartásról szóló 2016. évi CXXX Törvény szerint 2018.május 01-tõl.

■ 20. § (1) bekezdés: A törvényszék hatáskörébe tartoznak mindazok a perek, amelyek elbírálását törvény nem utalja a járásbíróság hatáskörébe.

■ (3) bekezdés: A járásbíróság hatáskörébe tartoznak azok a vagyoni jogi perek, amelyek tárgyának értéke a harmincmillió forintot nem haladja meg.

Amennyiben Megrendelõ/Vevõ magánszemély fogyasztó, úgy a Pp. 26. §-a alapján a vállalkozás által fogyasztóval szemben szerzõdéses jogviszonyból eredõ igény érvényesítése iránt indított perre az alperes belföldi lakóhelye szerinti bíróság **kizárólagosan illetékes**.

Szerzõdõ Felek, mint gazdálkodó szervezetek és gazdasági társaságok a jelen ÁSZF alapján a Pp. 27. §-a szerint vagyoni jogi ügyek tekintetében a szerzõdésbõl eredõ jogvitájuk esetére értékhatártól függõen kikötik a Pécsi Járásbíróság, illetve harmincmillió forint pertárgyérték meghaladó ügyekben a Pécsi Törvényszék illetékességét. Az illetékességi kikötés hatálya kiterjed szerzõdõ felek jogutódjára is.

TREND

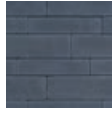
AV8

8 cm

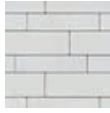
AVANTE



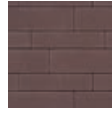
SZÜRKE
Nettó Ft/m²: **6.600,-**
Bruttó Ft/m²: **8.382,-**



KARBON
Nettó Ft/m²: **6.600,-**
Bruttó Ft/m²: **8.382,-**



FEHÉR
Nettó Ft/m²: **6.600,-**
Bruttó Ft/m²: **8.382,-**



BARNÁ
Nettó Ft/m²: **6.600,-**
Bruttó Ft/m²: **8.382,-**



KARAMELL
Nettó Ft/m²: **6.600,-**
Bruttó Ft/m²: **8.382,-**



LATTE
Nettó Ft/m²: **6.600,-**
Bruttó Ft/m²: **8.382,-**

Termékkód	Elemválaszték cm	m ² /sor	~kg/m ²	db/sor	sor/raklap	m ² /raklap	kg/raklap	Telephely
AV8	64x16x8 cm	0,92	180	15	8	7,36	1340	Pécs, Szfv, Mjh, Nyh
	48x16x8 cm							
	48x11,5x8 cm							
	36x11,5x8 cm							
	28x11,5x8 cm							

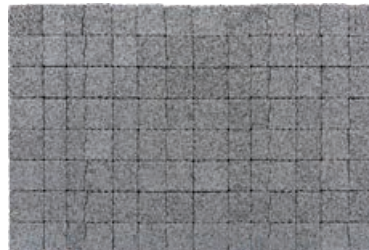
Az eladási egység 1 ütem (0,92 m²), ami a gyártás egy sorát jelenti. ■ Az elemek külön-külön nem megvásárolhatóak!

TREND

CA6

6 cm

CAMINO



MOSOTT FEHÉR
Nettó Ft/m²: **6.200,-**
Bruttó Ft/m²: **7.874,-**



KARBON
Nettó Ft/m²: **6.200,-**
Bruttó Ft/m²: **7.874,-**

Termékkód	Elemválaszték cm	~kg/m ²	db/sor	sor/raklap	m ² /raklap	kg/raklap	Telephely
CA6	10,2x9,2x6 cm	135	112	10	8,4	1150	Pécs, Szfv, Mjh, Nyh
	6,8x9,2x6 cm						
	5,8/5x9,2x6 cm						
	8,7/7,9x9,2x6 cm						
	7,5x9,2x6 cm						
	8,7/8,2x9,2x6 cm						
	8,3/7,9x9,2x6 cm						

Az eladási egység 1 ütem (0,84 m²), ami a gyártás egy sorát jelenti. ■ Az elemek külön-külön nem megvásárolhatóak!

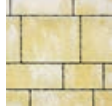
TREND

MX8

8 cm
MATRIX



SZÜRKE
Nettó Ft/m²: **5.850,-**
Bruttó Ft/m²: **7.430,-**



SÁRGA-FEHÉR
Nettó Ft/m²: **6.120,-**
Bruttó Ft/m²: **7.772,-**



LÁVA
Nettó Ft/m²: **6.120,-**
Bruttó Ft/m²: **7.772,-**



KARBON-FEHÉR
Nettó Ft/m²: **6.120,-**
Bruttó Ft/m²: **7.772,-**

Termékkód	Elemválaszték cm	~kg/m ²	db/sor	sor/raklap	m ² /raklap	kg/raklap	Telephely
MX8	33x15	180	14	8	7,28	1325	Pécs, Szfv, Mjh, Nyh
	35x15						
	23x15						
	27x15						
	39x27						
	34x27						
	46x27						
	44x21						
	36x21						
39x21							

Az eladási egység 1 ütem (0,91 m²), ami a gyártás egy sorát jelenti. ■ Az elemek külön-külön nem megvásárolhatóak!

STYLE

VA8

8 cm
VIA CASA



SZÜRKE
Nettó Ft/m²: **6.090,-**
Bruttó Ft/m²: **7.734,-**



LÁVA
Nettó Ft/m²: **6.490,-**
Bruttó Ft/m²: **8.242,-**



KARBON-FEHÉR
Nettó Ft/m²: **6.490,-**
Bruttó Ft/m²: **8.242,-**



OKKER-ANTRACIT
Nettó Ft/m²: **6.490,-**
Bruttó Ft/m²: **8.242,-**

Termékkód	Elemválaszték cm	~kg/m ²	db/sor	sor/raklap	m ² /raklap	kg/raklap	Telephely
VA8	12x8	180	55	8	6,88	1255	Pécs, Szfv, Mjh, Nyh
	16x8						
	20x8						
	24x8						
	12x16						
	16x16						
	20x16						
	24x16						

Az eladási egység 1 ütem (0,86 m²), ami a gyártás egy sorát jelenti. ■ Az elemek külön-külön nem megvásárolhatóak!

STYLE
VAA8

8 cm

VIA CASA ANTIK



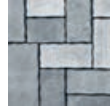
SZÜRKE
Nettó Ft/m²: **6.880,-**
Bruttó Ft/m²: **8.738,-**



LÁVA
Nettó Ft/m²: **7.280,-**
Bruttó Ft/m²: **9.246,-**



OKKER-ANTRACIT
Nettó Ft/m²: **7.280,-**
Bruttó Ft/m²: **9.246,-**



KARBON-FEHÉR
Nettó Ft/m²: **7.280,-**
Bruttó Ft/m²: **9.246,-**

Termékkód	Elemválaszték cm	~kg/m ²	db/sor	sor/raklap	m ² /raklap	kg/raklap	Telephely
VAA8	12x8	180	55	8	6,88	1255	Pécs, Szfv, Mjh, NyLh
	16x8						
	20x8						
	24x8						
	12x16						
	16x16						
	20x16						
	24x16						

Az eladási egység 1 ütem (0,86 m²), ami a gyártás egy sorát jelenti. ■ Az elemek külön-külön nem megvásárolhatóak!

STYLE
VU6

6 cm

VILLA URBANA



SÁRGA-FEHÉR
Nettó Ft/m²: **7.940,-**
Bruttó Ft/m²: **10.084,-**



BARNA-FEHÉR
Nettó Ft/m²: **7.940,-**
Bruttó Ft/m²: **10.084,-**

Termékkód	Elemválaszték cm	~kg/m ²	db/sor	sor/raklap	m ² /raklap	kg/raklap	Telephely
VU6	63x42 (2 db/sor)	135	7	10	10,6	1445	Pécs, NyLh, Mjh
	42x42 (2 db/sor)						
	21x42 (2 db/sor)						
	21x21 (1 db/sor)						

Az eladási egység 1 ütem (1,06 m²), ami a gyártás egy sorát jelenti. ■ Az elemek külön-külön nem megvásárolhatóak!

STYLE

SA5

5 cm
SAVARIA



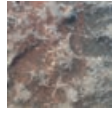
SZÜRKE
Nettó Ft/m²: **5.100,-**
Bruttó Ft/m²: **6.477,-**



SÁRGA-FEHÉR
Nettó Ft/m²: **5.700,-**
Bruttó Ft/m²: **7.239,-**



FAHÉJ
Nettó Ft/m²: **5.700,-**
Bruttó Ft/m²: **7.239,-**



LÁVA
Nettó Ft/m²: **5.700,-**
Bruttó Ft/m²: **7.239,-**

Termékkód	Elemválaszték cm	~kg/m ²	db/sor	sor/raklap	m ² /raklap	kg/raklap	Telephely
SA5	22x20 (10 db/sor)	110	35	10	11,4	1270	Pécs, Nyírh, Mjh, Szfv
	18x20 (10 db/sor)						
	10x20 (10 db/sor)						
	14x20 (5 db/sor)						

Az eladási egység 1 ütem (1,14 m²), ami a gyártás egy sorát jelenti. ■ Az elemek külön-külön nem megvásárolhatóak!

STYLE

AN8

8 cm
ANTIK



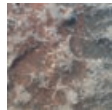
SZÜRKE
Nettó Ft/m²: **5.850,-**
Bruttó Ft/m²: **7.430,-**



FEKETE-FEHÉR
Nettó Ft/m²: **6.930,-**
Bruttó Ft/m²: **8.801,-**



HOMOK
Nettó Ft/m²: **6.930,-**
Bruttó Ft/m²: **8.801,-**



LÁVA
Nettó Ft/m²: **6.930,-**
Bruttó Ft/m²: **8.801,-**

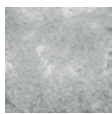
Termékkód	Elemválaszték cm	~kg/m ²	db/sor	sor/raklap	m ² /raklap	kg/raklap	Telephely
AN8	14x21 tégl (22 db/sor)	180	45	7	7,7	1400	Pécs, Nyírh, Mjh, Szfv
	14x14 kocka (23 db/sor)						

Az eladási egység 1 ütem (1,1 m²), ami a gyártás egy sorát jelenti. ■ Az elemek külön-külön nem megvásárolhatóak!

STYLE

KTA-12

6 cm
ANTIK BETONTÉGLA



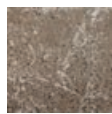
SZÜRKE
Nettó Ft/m²: **4.840,-**
Bruttó Ft/m²: **6.147,-**



BÉZS
Nettó Ft/m²: **4.840,-**
Bruttó Ft/m²: **6.147,-**



VÖRÖS
Nettó Ft/m²: **4.840,-**
Bruttó Ft/m²: **6.147,-**

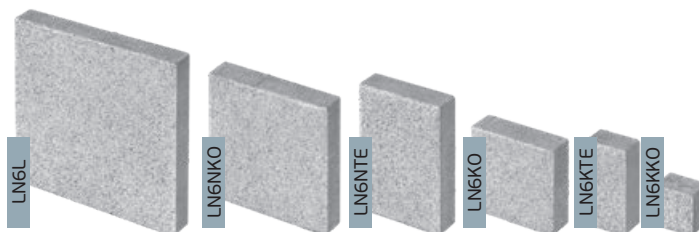
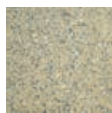


BARNA
Nettó Ft/m²: **4.840,-**
Bruttó Ft/m²: **6.147,-**

Termékkód	Elemválaszték cm	~kg/m ²	db/m ²	db/sor	sor/raklap	m ² /raklap	kg/raklap	Telephely
KTA-12	24x12	135	35	40	10	11,43	1400	Pécs, Nyírh, Mjh, Szfv

TREND

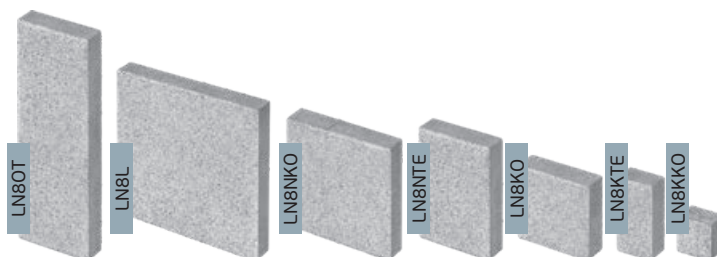
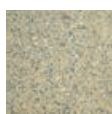
LN6

6 cm
LINEA**FEHÉR MOSOTT
FELÜLETTEL****HOMOK MOSOTT
FELÜLETTEL****LAZAC MOSOTT
FELÜLETTEL**Nettó Ft/m²:**5.970,-****5.970,-****5.970,-**Bruttó Ft/m²:**7.582,-****7.582,-****7.582,-**

Termékkód	Elemválaszték cm	db/ m ²	-kg/ m ²	db/ sor	sor/ raklap	m ² / raklap	kg/ raklap	Telephely	
LN6L	40x40x6 cm lap	6,25	135	6	10	9,60	1310	Pécs, Szfv, Mjh, Nyh	
LN6NKO	30x30x6 cm nagykocka	11,10		12		10	10,81		1475
LN6NTE	30x20x6 cm nagytégla	16,67		15			8,82		1205
LN6KO	20x20x6 cm kocka	25		30	8	12	1635	Nyh	
LN6KTE	20x10x6 cm kistégl	50		50		10	1365		
				54	8,64	1180			
LN6KKO	10x10x6 cm kiskocka	100	99	7,92	1085	Pécs, Szfv, Mjh, Nyh			

TREND

LN8

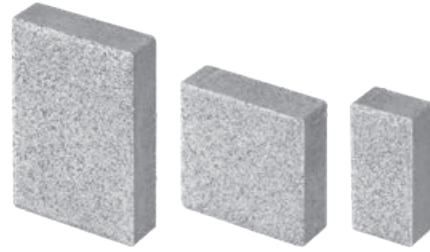
8 cm
LINEA**FEHÉR MOSOTT
FELÜLETTEL****HOMOK MOSOTT
FELÜLETTEL****LAZAC MOSOTT
FELÜLETTEL**Nettó Ft/m²:**6.800,-****6.800,-****6.800,-**Bruttó Ft/m²:**8.636,-****8.636,-****8.636,-**

Termékkód	Elemválaszték cm	db/ m ²	-kg/ m ²	db/ sor	sor/ raklap	m ² / raklap	kg/ raklap	Telephely
LN8OT	60x20x8 óriástégla	8,30	180	10	8	8,64	1570	Pécs, Szfv, Nyh, Mjh
LN8L	40x40x8 cm lap	6,25		6		7,68	1400	
LN8NKO	30x30x8 cm nagykocka	11,10		9		6,49	1185	
LN8NTE	30x20x8 cm nagytégla	16,67		15	8	7,20	1310	Pécs, Szfv, Mjh
LN8KO	20x20x8 cm kocka	25		30		9,60	1745	
				50	8	1455	Nyh	
LN8KTE	20x10x8 cm kistégl	50		54	8,64	1570	Nyh	
LN8KTEKP	zökkenőmentes kistégl	50	48	7,68	1400	Pécs, Szfv, Nyh, Mjh		
LN8KKO	10x10x8 cm kiskocka	100	99	7,92	1440	Nyh, Mjh		

TREND

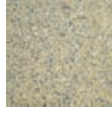
LNK6

6 cm LINEA KOMBI



FEHÉR
Nettó Ft/m²: **5.970,-**

Bruttó Ft/m²: **7.582,-**



HOMOK
Nettó Ft/m²: **5.970,-**
Bruttó Ft/m²: **7.582,-**



LAZAC
Nettó Ft/m²: **5.970,-**
Bruttó Ft/m²: **7.582,-**

Termékkód	Elemválaszték cm	~kg/ m ²	db/ sor	sor/ raklap	m ² / raklap	kg/ raklap	Telephely
LNK6	20x20 (9 db/sor)	135	29	8	8,64	1180	Pécs, Nyh, Mjh, Szfv
	20x10 (12 db/sor)						
	30x20 (8 db/sor)						

Az eladási egység 1 ütem (1,08 m²), ami a gyártás egy sorát jelenti. ■ Az elemek külön-külön nem megvásárolhatóak!

STYLE

NO8

8 cm NOSTALIT



SZÜRKE
Nettó Ft/m²: **4.970,-**

Bruttó Ft/m²: **6.312,-**



VÖRÖS
Nettó Ft/m²: **5.600,-**
Bruttó Ft/m²: **7.112,-**



ANTRACIT
Nettó Ft/m²: **5.600,-**
Bruttó Ft/m²: **7.112,-**



LÁVA
Nettó Ft/m²: **5.980,-**
Bruttó Ft/m²: **7.595,-**

Termékkód	Elemválaszték cm	~kg/ m ²	db/ sor	sor/ raklap	m ² / raklap	kg/ raklap	Telephely
NO8	14x21 tégl (22 db/sor)	180	25	8	6,40	1170	Pécs, Nyh, Mjh, Szfv
	16x24 (9db / sor)						
	16x20 (7db / sor)						

Az eladási egység 1 ütem (0,8 m²), ami a gyártás egy sorát jelenti. ■ Az elemek külön-külön nem megvásárolhatóak!

TREND

VL6N

6 cm

VELENCE



SZÜRKE
Nettó Ft/m²: **3.730,-**

Bruttó Ft/m²: **4.737,-**

VÖRÖS
Nettó Ft/m²: **4.400,-**

Bruttó Ft/m²: **5.588,-**

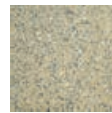
ANTRACIT
Nettó Ft/m²: **4.400,-**

Bruttó Ft/m²: **5.588,-**

HOMOK
Nettó Ft/m²: **4.660,-**

Bruttó Ft/m²: **5.918,-**

MOSOTT FEHÉR
Nettó Ft/m²: **5.720,-**

Bruttó Ft/m²: **7.264,-**

MOSOTT HOMOK
Nettó Ft/m²: **5.720,-**

Bruttó Ft/m²: **7.264,-**

Termékkód	Elemválaszték cm	db/m ²	~kg/m ²	db/sor	sor/raklap	m ² /raklap	kg/raklap	Telephely
VL6N	normálkő	25	135	30	10	11,5	1575	Pécs, Nyh, Mjh, Szfv

TREND

VL8N

8 cm

VELENCE



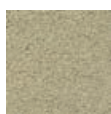
SZÜRKE
Nettó Ft/m²: **4.260,-**

Bruttó Ft/m²: **5.410,-**

VÖRÖS
Nettó Ft/m²: **4.930,-**

Bruttó Ft/m²: **6.261,-**

ANTRACIT
Nettó Ft/m²: **4.930,-**

Bruttó Ft/m²: **6.261,-**

HOMOK
Nettó Ft/m²: **5.190,-**

Bruttó Ft/m²: **6.591,-**

MOSOTT FEHÉR
Nettó Ft/m²: **6.510,-**

Bruttó Ft/m²: **8.268,-**

MOSOTT HOMOK
Nettó Ft/m²: **6.510,-**

Bruttó Ft/m²: **8.268,-**

Termékkód	Elemválaszték cm	db/m ²	~kg/m ²	db/sor	sor/raklap	m ² /raklap	kg/raklap	Telephely
VL8N	normálkő	25	180	30	8	9,2	1675	Pécs, Nyh, Mjh, Szfv

TREND

RU6N

6 cm

RUSZTIKO



MOSOTT FEHÉR

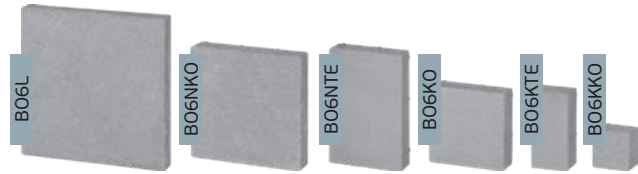
Nettó Ft/m²: **5.720,-**Bruttó Ft/m²: **7.264,-**

Termékkód	Elemválaszték cm	db/m ²	~kg/m ²	db/sor	sor/raklap	m ² /raklap	kg/raklap	Telephely
RU6N	30x30x6	11,1	135	9	10	8,1	1170	Pécs, Nyh, Mjh, Szfv

TREND

B06

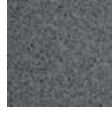
6 cm BOROSTYÁN



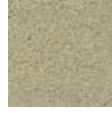
SZÜRKE
Nettó Ft/m²: **3.860,-**



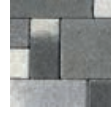
VÖRÖS
Nettó Ft/m²: **4.520,-**



ANTRACIT
Nettó Ft/m²: **4.520,-**



HOMOK
Nettó Ft/m²: **4.790,-**



GRAFIT
Nettó Ft/m²: **4.870,-**



MEDITERRÁN
Nettó Ft/m²: **4.870,-**



ÓSZI LOMB
Nettó Ft/m²: **4.870,-**

Bruttó Ft/m²: **4.902,-**

Bruttó Ft/m²: **5.740,-**

Bruttó Ft/m²: **5.740,-**

Bruttó Ft/m²: **6.083,-**

Bruttó Ft/m²: **6.185,-**

Bruttó Ft/m²: **6.185,-**

Bruttó Ft/m²: **6.185,-**

Nettó Ft/m²: **3.500,-**

Nettó Ft/m²: **3.500,-** BO6KTEKPS, BO6KTES - SZÜRKE

Bruttó Ft/m²: **4.445,-**

Bruttó Ft/m²: **4.445,-** BO6KTEKPS, BO6KTES - SZÜRKE

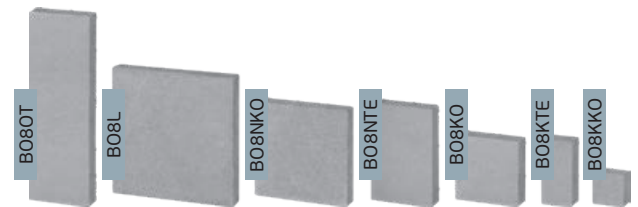
Termékkód	Elemválaszték cm	db/m ²	-kg/m ²	db/sor	sor/raklap	m ² /raklap	kg/raklap	Telephely
BO6L	40x40x6 cm lap	6,25	135	6	10	9,6	1310	Pécs, Szfv, Mjh, Nyh
BO6NKO	30x30x6 cm nagykocka	11,10		12		10,81	1475	
BO6NTE	30x20x6 cm nagytégla	16,67		15		8,82	1205	
BO6KO	20x20x6 cm kocka	25		30		12	1635	
BO6KTE	20x10x6 cm kistégl	50		50	10	1365	Nyh	
				54	8	8,64		1180
BO6KTEKP	zökkenőmentes kistégl			50	54	8	8,64	Nyh
BO6KKO	10x10x6 cm kiskocka	100		50	10	1365	Pécs, Szfv, Mjh, Nyh	
				99	8	7,92	1085	

A Grafit, Mediterrán és Ószilomb színek csak a nagytégla és kistégl termékeknél elérhetőek.

TREND

B08

8 cm BOROSTYÁN



SZÜRKE
Nettó Ft/m²: **4.520,-**



VÖRÖS
Nettó Ft/m²: **5.190,-**



ANTRACIT
Nettó Ft/m²: **5.190,-**



HOMOK
Nettó Ft/m²: **5.460,-**



GRAFIT
Nettó Ft/m²: **5.720,-**



MEDITERRÁN
Nettó Ft/m²: **5.720,-**



ÓSZI LOMB
Nettó Ft/m²: **5.720,-**

Bruttó Ft/m²: **5.740,-**

Bruttó Ft/m²: **6.591,-**

Bruttó Ft/m²: **6.591,-**

Bruttó Ft/m²: **6.934,-**

Bruttó Ft/m²: **7.264,-**

Bruttó Ft/m²: **7.264,-**

Bruttó Ft/m²: **7.264,-**

Nettó Ft/m²: **3.800,-**

Nettó Ft/m²: **3.800,-** BO8KTEKPS, BO8KTES - SZÜRKE

Bruttó Ft/m²: **4.826,-**

Bruttó Ft/m²: **4.826,-** BO8KTEKPS, BO8KTES - SZÜRKE

Termékkód	Elemválaszték cm	db/m ²	-kg/m ²	db/sor	sor/raklap	m ² /raklap	kg/raklap	Telephely
BO8OT	60x20x8 óriástégla	8,30	180	10	8	8,64	1570	Pécs, Szfv, Nyh
BO8L	40x40x8 cm lap	6,25		6		7,68	1400	
BO8NKO	30x30x8 cm nagykocka	11,10		9		6,49	1185	
BO8NTE	30x20x8 cm nagytégla	16,67		15		7,20	1310	
BO8KO	20x20x8 cm kocka	25		30		9,60	1745	Pécs, Szfv, Nyh
BO8KTE	20x10x8 cm kistégl	50		50		8	1455	
				54		8,64	1570	
BO8KTEKP	zökkenőmentes kistégl	50		48		7,68	1400	Pécs, Szfv, Nyh
BO8KKO	10x10x8 cm kiskocka	100		99		7,92	1440	Pécs, Szfv, Nyh

A Grafit, Mediterrán és Ószilomb színek csak a nagytégla és kistégl termékeknél elérhetőek.

TREND

BOK6

6 cm

BOROSTYÁN KOMBI



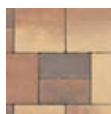
SZÜRKE

Nettó Ft/m²: 4.200,-Bruttó Ft/m²: 5.334,-

GRAFIT

Nettó Ft/m²: 4.860,-Bruttó Ft/m²: 6.172,-

MEDITERRÁN

Nettó Ft/m²: 4.860,-Bruttó Ft/m²: 6.172,-

SZAVANNA

Nettó Ft/m²: 4.860,-Bruttó Ft/m²: 6.172,-

ŐSZILOMB

Nettó Ft/m²: 4.860,-Bruttó Ft/m²: 6.172,-

Termékkód	Elemválaszték cm	m ² / sor	~kg/ m ²	db/ sor	sor/ raklap	m ² / raklap	kg/ raklap	Telephely
BOK6	20x20 (9 db/sor)	1,08	135	29	8	8,64	1180	Pécs, Nylh, Mjh, Szfv
	20x10 (12 db/sor)							
	30x20 (8 db/sor)							

Az eladási egység 1 ütem (1,08 m²), ami a gyártás egy sorát jelenti. ■ Az elemek külön-külön nem megvásárolhatóak!

STANDARD

KL6

6 cm

KLASSZIK



SZÜRKE

Nettó Ft/m²: 4.400,-Bruttó Ft/m²: 5.588,-

VÖRÖS

Nettó Ft/m²: 5.190,-Bruttó Ft/m²: 6.591,-

ANTRACIT

Nettó Ft/m²: 5.190,-Bruttó Ft/m²: 6.591,-

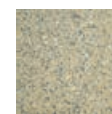
HOMOK

Nettó Ft/m²: 5.460,-Bruttó Ft/m²: 6.934,-

ŐSZILOMB

Nettó Ft/m²: 5.590,-Bruttó Ft/m²: 7.099,-

MOSOTT FEHÉR

Nettó Ft/m²: 6.120,-Bruttó Ft/m²: 7.772,-

MOSOTT HOMOK

Nettó Ft/m²: 6.120,-Bruttó Ft/m²: 7.772,-

Termékkód	Elemválaszték cm	db/ m ²	~kg/ m ²	db/ sor	sor/ raklap	m ² / raklap	kg/ raklap	Telephely
KL6TE	17,2x11,5x6	50 db	135	45	10	9	1230	Pécs, Szfv, Mjh
				36	8	5,76	795	Nylh
				80	6	6,40	880	Pécs
KL6KO	11,5x11,5x6	75 db	72	5,76		795	Szfv	
				54		4,32	600	Nylh

STANDARD

DU6N

6 cm

DUNA



ŐSZILOMB

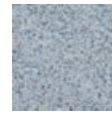
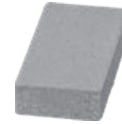
Nettó Ft/m²: 4.930,-Bruttó Ft/m²: 6.261,-

Termékkód	Elemválaszték cm	db/ m ²	~kg/ m ²	db/ sor	sor/ raklap	m ² / raklap	kg/ raklap	Telephely
DU6N	normálkő	38	135	40	10	10,52	1435	Pécs,Mjh
				34		8,95	1225	Szfv
				28		7,36	1010	Nylh

STANDARD

K04

4 cm KORZÓ



SZÜRKE

VÖRÖS

ANTRACIT

HOMOK

ŐSZILOMB

MOSOTT FEHÉR

MOSOTT HOMOK

Nettó Ft/m²:

3.300,-

3.800,-

3.800,-

4.200,-

4.300,-

4.800,-

4.800,-

Bruttó Ft/m²:

4.191,-

4.826,-

4.826,-

5.334,-

5.461,-

6.096,-

6.096,-

Termékkód	Elemválaszték cm	db/ m ²	-kg/ m ²	db/ sor	sor/ raklap	m ² / raklap	kg/ raklap	Telephely
K04	10x20x4	50	90	50	15	15	1365	Pécs, Mjh, Szfv
				42	10	8,4	770	Nylh

STANDARD

BA6N

6 cm BALATON



SZÜRKE

VÖRÖS

ANTRACIT

HOMOK

ŐSZILOMB

Nettó Ft/m²:

3.500,-

3.900,-

3.900,-

4.200,-

4.400,-

Bruttó Ft/m²:

4.445,-

4.953,-

4.953,-

5.334,-

5.588,-

Termékkód	Elemválaszték cm	db/ m ²	-kg/ m ²	db/ sor	sor/ raklap	m ² / raklap	kg/ raklap	Telephely
BA6N	normálkő	35	135	40	9	10,29	1405	Pécs, Nylh, Mjh
				36				Szfv
BA6NKP	zökkenőmentes	35	135	36	10	11,43	1560	Pécs, Szfv, Mjh
				40				Nylh, Mjh

STANDARD

BA8N

8 cm BALATON



SZÜRKE

VÖRÖS

ANTRACIT

HOMOK

ŐSZILOMB

Nettó Ft/m²:

3.800,-

4.300,-

4.300,-

4.600,-

4.700,-

Bruttó Ft/m²:

4.826,-

5.461,-

5.461,-

5.842,-

5.969,-

Termékkód	Elemválaszték cm	db/ m ²	-kg/ m ²	db/ sor	sor/ raklap	m ² / raklap	kg/ raklap	Telephely
BA8N	normálkő	35	180	40	9	10,29	1865	Pécs
				36	10			Szfv
				32	10	9,14	1660	Mjh
				40	8			Nylh
BA8NKP	zökkenőmentes	35	180	40	9	10,29	1865	Pécs, Szfv, Mjh
				30	8	6,86	1250	Nylh

STANDARD
BA10N10 cm
BALATON

SZÜRKE

Nettó Ft/m²: **4.600,-**Bruttó Ft/m²: **5.842,-**

Termékkód	Elemválaszték cm	db/ m ²	~kg/ m ²	db/ sor	sor/ raklap	m ² / raklap	kg/ raklap	Telephely
BA10N	normálkő	35	225	40	6	6,85	1560	Pécs, Mjh, Szfv, Nyh

STANDARD
ME6N6 cm
MECSEK

SZÜRKE

Nettó Ft/m²: **3.500,-**Bruttó Ft/m²: **4.445,-**

VÖRÖS

Nettó Ft/m²: **3.900,-**Bruttó Ft/m²: **4.953,-**

ANTRACIT

Nettó Ft/m²: **3.900,-**Bruttó Ft/m²: **4.953,-**

HOMOK

Nettó Ft/m²: **4.200,-**Bruttó Ft/m²: **5.334,-**

Termékkód	Elemválaszték cm	db/ m ²	~kg/ m ²	db/ sor	sor/ raklap	m ² / raklap	kg/ raklap	Telephely
ME8N	normálkő	35	135	39	10	11,14	1520	Pécs, Szfv
				42		12	1635	Mjh, Nyh

STANDARD
ME8N8 cm
MECSEK

SZÜRKE

Nettó Ft/m²: **3.800,-**Bruttó Ft/m²: **4.826,-**

VÖRÖS

Nettó Ft/m²: **4.300,-**Bruttó Ft/m²: **5.461,-**

ANTRACIT

Nettó Ft/m²: **4.300,-**Bruttó Ft/m²: **5.461,-**

HOMOK

Nettó Ft/m²: **4.600,-**Bruttó Ft/m²: **5.842,-**

Termékkód	Elemválaszték cm	db/ m ²	~kg/ m ²	db/ sor	sor/ raklap	m ² / raklap	kg/ raklap	Telephely
ME8N	normálkő	35	180	35	10	10	1815	Pécs, Szfv
				42	8	9,60	1745	Mjh, Nyh
	zökkenőmentes			30	10	8,57	1560	Pécs, Szfv, Mjh
				39	8	8,91	1620	Nyh

STANDARD

ME10N

10 cm MECSEK



SZÜRKE

Nettó Ft/m²: **4.600,-**

Bruttó Ft/m²: **5.842,-**

Termékkód	Elemválaszték cm	db/ m ²	-kg/ m ²	db/ sor	sor/ raklap	m ² / raklap	kg/ raklap	Telephely
ME10N	normálkő	35	225	35	8	8	1455	Pécs, Szfv
				39	6	6,68	1520	Nylh
					8	8,91	2010	Mjh

KERTÉPÍTÉS

GYS

10 cm GYEPKŐ



SZÜRKE

Nettó Ft/m²: **3.770,-**

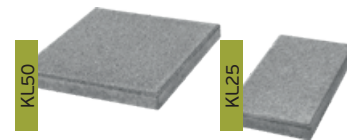
Bruttó Ft/m²: **4.788,-**

Termékkód	Elemválaszték cm	db/ m ²	-kg/ m ²	db/ sor	sor/ raklap	m ² / raklap	kg/ raklap	Telephely
GYS	60x40x10	4,16	140	4	10	9,6	1360	Pécs, Mjh, Szfv, Nylh

KERTÉPÍTÉS

KL

5 cm KERTILAP



SZÜRKE



VÖRÖS



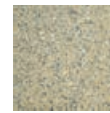
ANTRACIT



HOMOK



MOSOTT FEHÉR



MOSOTT HOMOK

Nettó Ft/m²: **4.420,-**

5.200,-

5.200,-

5.520,-

6.470,-

6.470,-

Bruttó Ft/m²: **5.613,-**

6.604,-

6.604,-

7.010,-

8.217,-

8.217,-

Termékkód	Elemválaszték cm	db/ m ²	-kg/ m ²	db/ sor	sor/ raklap	m ² / raklap	kg/ raklap	Telephely
KL50	50x50x5	4	112	4	10	10	1135	Pécs, Mjh, Szfv, Nylh
KL25	50x25x5	8		8				

KERTÉPÍTÉS
LE 14 cm
LÉPCSŐ ELEM

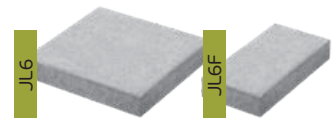


SZÜRKE

Nettó Ft/db **20.000,-**Bruttó Ft/db **25.400,-**

Termékkód	Elemválaszték cm	db/ m	~kg/ m	db/ sor	sor/ raklap	db/ raklap	kg/ raklap	Telephely
LE	100x40x14	-	126	-	-	-	-	-

KERTÉPÍTÉS
JL6 6 cm
JÁRDALAP KOPÓRÉTEGGEL

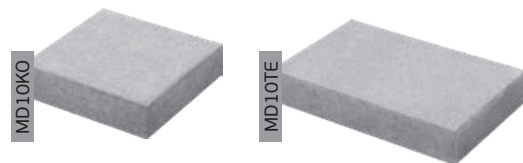


SZÜRKE

Nettó Ft/m²: **3.500,-**Bruttó Ft/m²: **4.445,-**

Termékkód	Elemválaszték cm	db/ m ²	~kg/ m ²	db/ sor	sor/ raklap	m ² / raklap	kg/ raklap	Telephely
JL6	40x40x6	6,25	135	6	10	9,6	1360	Pécs, Mjh, Szfv, Nylh

IPARI KŐ
MD10 10 cm
MEDERLAP



SZÜRKE

Nettó Ft/m²: **4.600,-**Bruttó Ft/m²: **5.842,-**

Termékkód	Elemválaszték cm	db/ m ²	~kg/ m ²	db/ sor	sor/ raklap	m ² / raklap	kg/ raklap	Telephely
MD10TE	60x40x10	4,16	225	4	8	7,69	1745	Pécs, Szfv, Mjh
					6	5,76	1315	Nylh
MD10KO	40x40x10	6,25	225	6	8	7,69	1745	Pécs, Szfv, Mjh
					6	5,76	1315	Nylh

KERTÉPÍTÉS

DOM

10 cm

DÓM TÁMFAL



SZÜRKE

KARBON

FEHÉR

Nettó Ft/db

2.300,-

2.900,-

2.900,-

Bruttó Ft/db

2.921,-

3.683,-

3.683,-

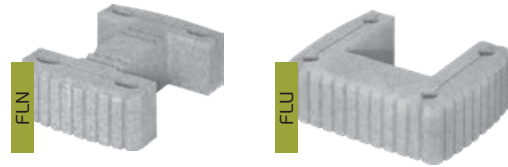
Termékkód	Elemválaszték cm	db/m ²	~kg/db	db/sor	sor/raklap	m ² /raklap	kg/raklap	Telephely
DOM	60x30x10	-	38	8	2	16	625	Pécs, Mjh, Szfv, Nyh

KERTÉPÍTÉS

FL

16 cm

FLÓRAKOSÁR



SZÜRKE

KARBON

FEHÉR

Nettó Ft/db

2.300,-

2.900,-

2.900,-

Bruttó Ft/db

2.921,-

3.683,-

3.683,-

Termékkód	Elemválaszték cm	~kg/m ²	db/sor	sor/raklap	db/raklap	kg/raklap	Telephely
FL	normálkő 48x36x16	33	6	5	30	1005	Pécs, Szfv, Mjh, Nyh
	U-kő 48x36x16	35				1065	
	Félkő 48x18x16	22	12		60	1335	

KERTÉPÍTÉS

VFN

15 cm

VIA-FLOR



SZÜRKE

BARNA

Nettó Ft/db

990,-

1.190,-

Bruttó Ft/db

1.257,-

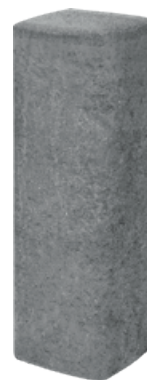
1.511,-

Termékkód	Elemválaszték cm	~kg/db	db/sor	sor/raklap	db/raklap	kg/raklap	Telephely
VFN	normálkő 40x30x15	19	6	5	30	630	Pécs, Szfv, Mjh, Nyh

KERTÉPÍTÉS **KP35** 35 cm **PALISZÁD**



SZÜRKE

Nettó Ft/db: **2.000,-**Bruttó Ft/db: **2.540,-**

Termékkód	Elemválaszték cm	db/m	~kg/m	db/sor	sor/raklap	db/raklap	kg/raklap	Telephely
KP35	11.5x11.5x35	-	9	-	-	-	-	-

KERTÉPÍTÉS **KS** 5 cm **KERTISZEGÉLY**



SZÜRKE



VÖRÖS



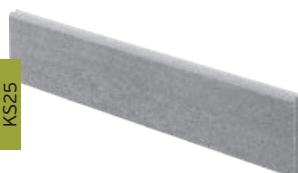
BARNA,



ANTRACIT



HOMOK



KS25 Nettó Ft/db

KS25 Bruttó Ft/db

KS20 Nettó Ft/db

KS20 Bruttó Ft/db

KS20 Nettó Ft/db

KS20 Bruttó Ft/db

KS20 Nettó Ft/db

KS20 Bruttó Ft/db

KS20 Nettó Ft/db

KS20 Bruttó Ft/db

KS20 Nettó Ft/db

KS20 Bruttó Ft/db

KS20 Nettó Ft/db

KS20 Bruttó Ft/db

KS20 Nettó Ft/db

KS20 Bruttó Ft/db

KS20 Nettó Ft/db

KS20 Bruttó Ft/db

KS20 Nettó Ft/db

KS20 Bruttó Ft/db

KS20 Nettó Ft/db

KS20 Bruttó Ft/db

KS20 Nettó Ft/db

KS20 Bruttó Ft/db

KS20 Nettó Ft/db

KS20 Bruttó Ft/db

KS20 Nettó Ft/db

KS20 Bruttó Ft/db

KS20 Nettó Ft/db

KS20 Bruttó Ft/db

KS20 Nettó Ft/db

KS20 Bruttó Ft/db

KS20 Nettó Ft/db

KS20 Bruttó Ft/db

KS20 Nettó Ft/db

KS20 Bruttó Ft/db

KS20 Nettó Ft/db

KS20 Bruttó Ft/db

KS20 Nettó Ft/db

KS20 Bruttó Ft/db

KS20 Nettó Ft/db

KS20 Bruttó Ft/db

KS20 Nettó Ft/db

KS20 Bruttó Ft/db

KS20 Nettó Ft/db

KS20 Bruttó Ft/db

KS20 Nettó Ft/db

KS20 Bruttó Ft/db

KS20 Nettó Ft/db

KS20 Bruttó Ft/db

Termékkód	Elemválaszték cm	db/m	~kg/m	db/sor	sor/raklap	db/raklap	kg/raklap	Telephely
KS25	100x25x5	1	28	15	2	30	855	Pécs. Szfv, Mjh, Nyh
KS20	100x20x5		22		3	45	1005	

KERTÉPÍTÉS **SO** 6 cm **SORSZEGÉLY**



SZÜRKE



VÖRÖS



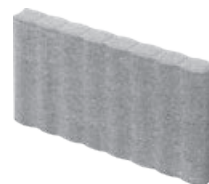
BARNA,



ANTRACIT



HOMOK

Nettó Ft/db: **780,-**Bruttó Ft/db: **991,-**

Termékkód	Elemválaszték cm	db/m	~kg/m	db/sor	sor/raklap	db/raklap	kg/raklap	Telephely
SO	50x28x6	2	17	24	2	48	830	Pécs. Szfv, Mjh, Nyh

IPARI KŐ

FOE

FOLYÓKA ELEM



FOE24, SZÜRKE



FOE50, SZÜRKE

Nettó Ft/db:

710,-

1.180,-

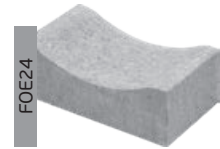
Bruttó Ft/db:

902,-

1.499,-



FOE50



FOE24

Termékkód	Fenekmélység cm	db/ m	-kg/ db	db/ sor	sor/ raklap	db/ raklap	kg/ raklap	Telephely
FOE24	5	4,16	24	12	3	36	880	Pécs, Mjh, Szfv, Nylh
FOE50	2,5	2	16	10	8	80	1295	

IPARI KŐ

B06

6 cm TAKTILIS JELZŐKÖVEK



FOE24, SZÜRKE



VÖRÖS

Nettó Ft/m²:

5.660,-

6.320,-

Bruttó Ft/m²:

7.188,-

8.026,-



BO6KOV B

BO6KOV P

BO6NTEVSYS

Termékkód	Elemválaszték cm	db/ m ²	-kg/ m	db/ sor	sor/ raklap	m ² / raklap	kg/ raklap	Telephely
BO6KOV B	20x20x6 bordás	25	135	24	10	9,6	1310	Pécs, Szfv, Nylh, Mjh
BO6KOV P	20x20x6 pogácsás			15				
BO6NTEVSYS	30x20x6 hullámos	16,67	9	1230				

IPARI KŐ

UT

6 cm

ÚTSZEGÉLYEK



UT1000/15S

UT1000/10

UT30/25S

UT25/30S

K250KNS

UTS400


**UT1000/15S,
SZÜRKE**
**UT1000/10S,
SZÜRKE**
**UT30/25S,
SZÜRKE**
**UT30/25KNS,
SZÜRKE**
**UT25/30S,
SZÜRKE**
**UTS400,
SZÜRKE**
**UT25/30KN,
SZÜRKE**
**K250KNS,
SZÜRKE**

Nettó Ft/db

2.500,-**2.100,-****750,-****750,-****700,-****800,-****700,-****550,-**

Bruttó Ft/db

3.175,-**2.667,-****953,-****953,-****889,-****1.016,-****889,-****699,-**

Termékkód	Elemválaszték cm	db/ m	~kg/ db	db/ sor	sor/ raklap	db/ raklap	kg/ raklap	Telephely
UT1000/15S	100X25X15 kopóréteggel	1	81	6	3	18	1475	Pécs, Mjh
				5		15	1230	Szfv, Nyth
UT1000/10S	100x25x10 kopóréteggel	1	58	10	3	30	1755	Pécs, Szfv,
				7		21	1235	Nyth, Mjh
UT30/25S	30x25x15 kopóréteggel	3,33	25	18	3	54	1340	Pécs, Szfv, Nyth, Mjh
UT30/25KNS	30x25x15 kopóréteggel							
UT25/30S	25x30x15 kopóréteggel	4	23	20	4	60	1395	Pécs, Szfv, Mjh
UTS400	40x20x15 kopóréteggel	2,5	28	14		56	1585	Pécs, Szfv, Mjh
UTS400	40x20x15 kopóréteggel	2,5	28	12	4	48	1360	Nyth
				18		54	1260	Pécs, Szfv, Mjh
UT25/30KN	25x30x15 kopóréteg nélkül	4	23	18	3	54	1260	Pécs, Szfv, Mjh
K250KNS	25x15x25 K-szegély	4	18	24		72	1310	Pécs, Szfv, Mjh, Nyth

ÁPOLÁS

TV

TÉRKÖTISZTÍTÁS, TÉRKŐÁPOLÁS



TV-MK, 1 LITER

Ár (Ft/l) nettó

830,-

Ár (Ft/l) bruttó

1.054,-

TV-OF, 1 LITER

1.520,-**1.930,-**

TV-SZ, 1 LITER

3.700,-**4.699,-**

TV-VT, 1 LITER

2.190,-**2.781,-**

TV-OE, 1 LITER

6.130,-**7.785,-**

ÁR

RAKLAP

	AB RAKLAP	AB RAKLAP VISSZAVÁSÁRLÁSI ÁR 0-30 NAP	AB RAKLAP VISSZAVÁSÁRLÁSI ÁR 31-60 NAP
Ár (Ft/db) nettó	2.800,-	2.200,-	1.600,-
Ár (Ft/db) bruttó	3556,-	2.794,-	2.032,-

ÁR

SZOLGÁLTATÁSOK

Fuvardíj	teljesen kiterhelt szerelvény (22 ill. 24 t, darus vagy normál pótkocsi esetén) részlegesen kiterhelt szerelvény felár (a teljes fuvardíjon felül fizetendő)	egyedi ajánlat szerint 18.000 Ft+Áfa
Daruzási díj	raklaponként	850 Ft+Áfa
Raklapbontási díj	nem teljes raklapnyi mennyiség vásárlása esetén	1500 Ft+Áfa

INFO

PIKTOGRAMOK JELMAGYARÁZATA

SZIMBÓLUM



Újrafelhasznált beton hozzáadásával készült termék



Gyalogos és/vagy kerékpáros forgalomra alkalmas termék



Személygépkocsi forgalomra alkalmas termék



Tehergépkocsi/kamion forgalomra alkalmas termék



A termék sóálló /az MS EN 1338/39/40 szabványok követelményeinek megfelelően/



A termék magas csúszás-ellenállású /ÚT 2-2.111/1977 előírásai szerint/



A termék fagyálló /az MS EN 1338/39/40 szabványok követelményeinek megfelelően/



A termék gyártása az európai harmonizált szabványok szerint történik

KÖZPONT, TERMÉKGYÁRTÁS ÉS VEVŐSZOLGÁLAT

7634 Pécs, Nagy-Berki út 3.

7615 Pécs 15., Pf.: 16.

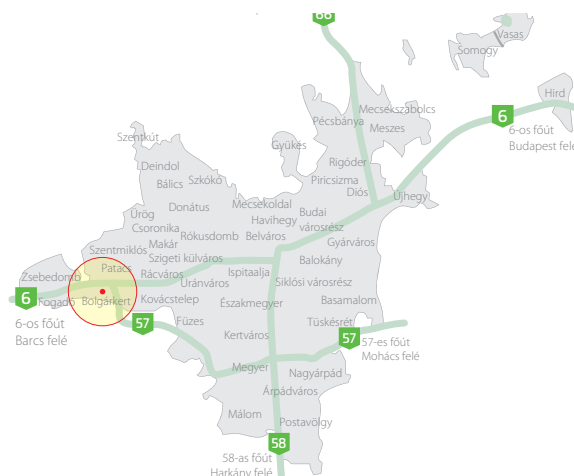
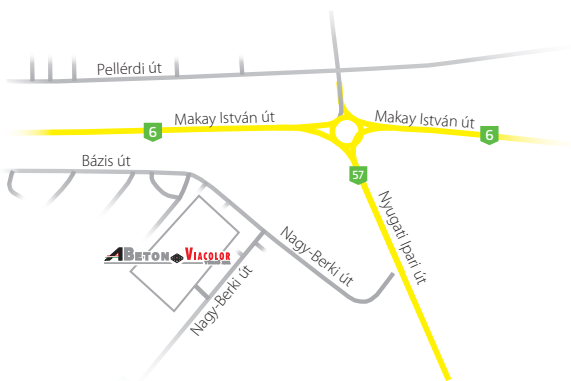
Tel.: (72) 552-110

Fax: (72) 251-820

Kapcsolat: Tóthné Földesi Edina,
Klepe Zsuzsanna, Góth Krisztina (72) 552-111

E-mail: vevoszolgalat@abetonterko.hu

www.abetonterko.hu



TERMÉKGYÁRTÁS ÉS VEVŐSZOLGÁLAT

M7-70-es útkereszteződés

8050 Székesfehérvár, Pf. 64.

Tel.: (22) 310-480

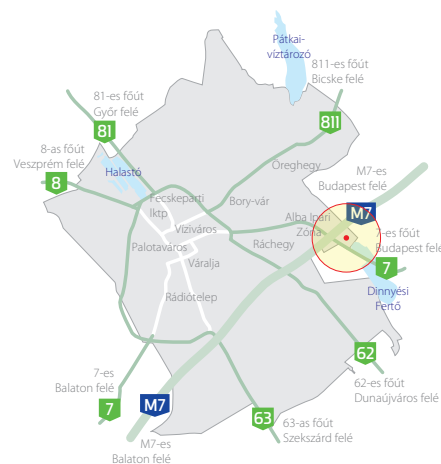
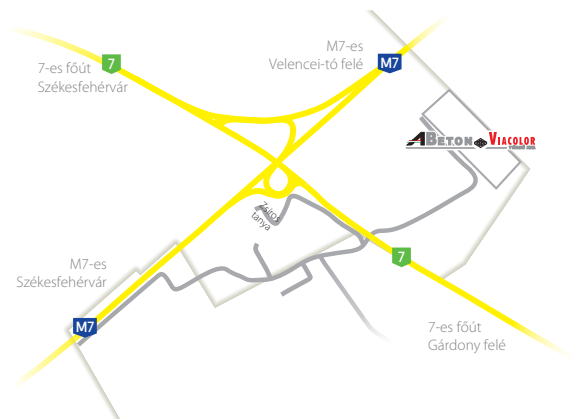
Fax: (22) 310-481

Kapcsolat: Boda Hortenzia

Szeibert Nikoletta, Barna Zsolt

E-mail: szekesfehervar@abetonterko.hu

www.abetonterko.hu



Nyékládháza

TERMÉKGYÁRTÁS ÉS VEVŐSZOLGÁLAT

3433 Nyékládháza, Debreceni út

Tel.: (46) 391-555, 391-008

Fax: (46) 391-353

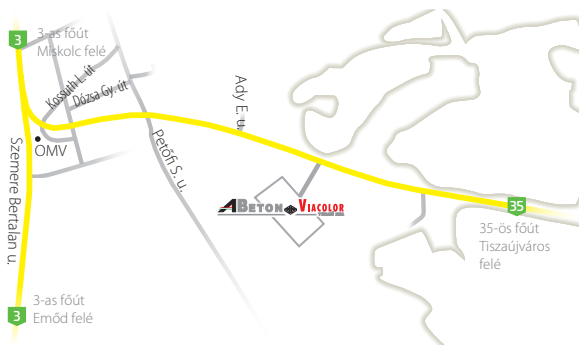
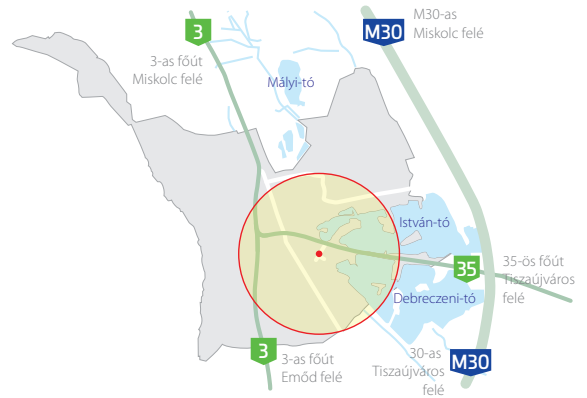
Kapcsolat: Novák Lászlóné,

Mészárosné Hock Erzsébet,

Kállai Ildikó

E-mail: nyekladhaza@abetonterko.hu

www.abetonterko.hu



Majosháza

TERMÉKGYÁRTÁS ÉS VEVŐSZOLGÁLAT

51-es útkereszteződés

2339 Majosháza Pf.: 4

Tel.: (24) 521-980,

(30) 49-42-281

Kapcsolat:

Slámerné Krizsik Ildikó,
Kazamér Katalin

E-mail: majoshaza@
abetonterko.hu

www.abetonterko.hu



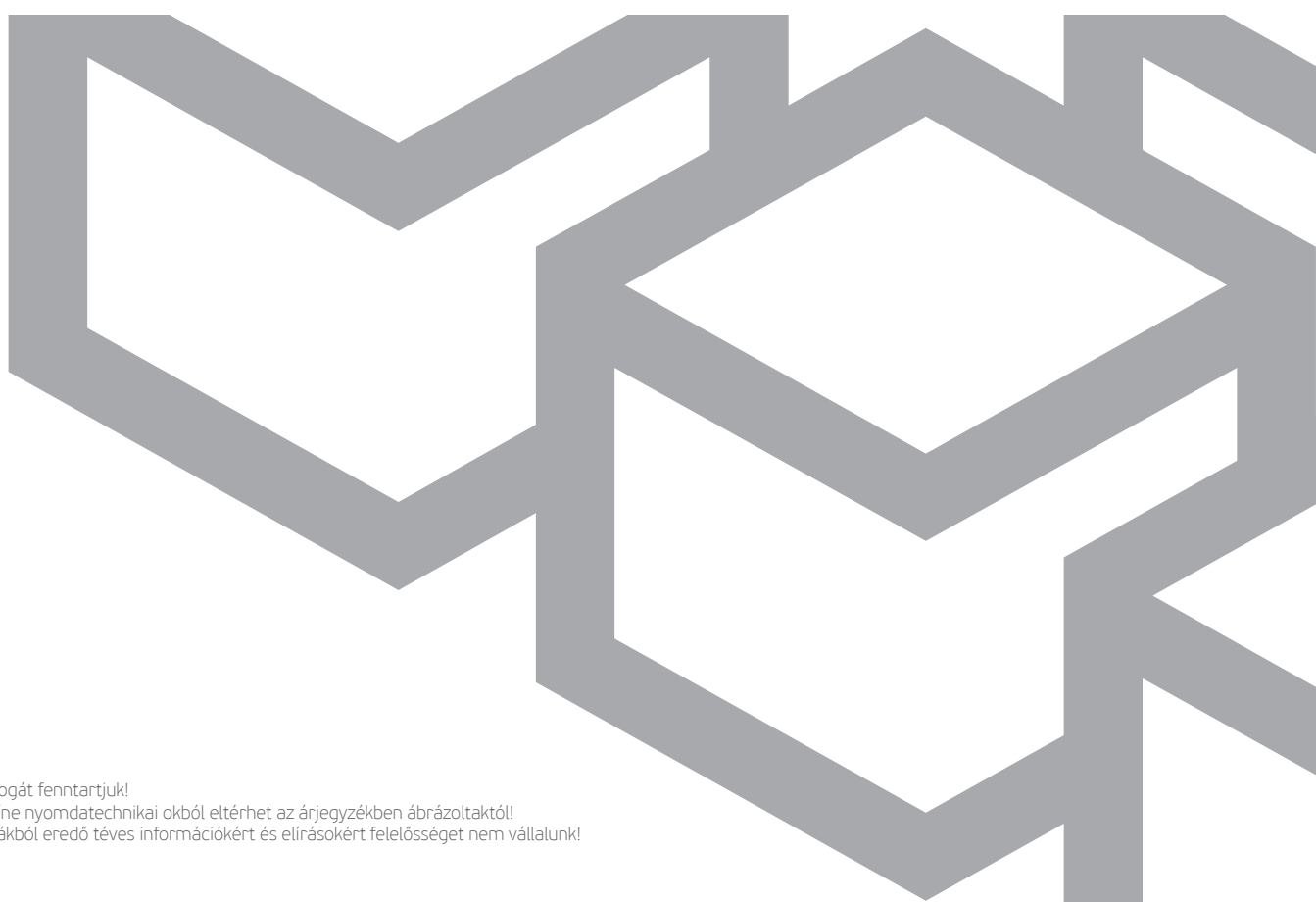
TERÜLETI KÉPVISELŐK TELEFONSZÁMAI

Budapest, Pest megye	Nagy Róbertné Antónia	nagyne.antonina@abetonterko.hu	06-70/3686-941
	Tóth István	toth.istvan@abetonterko.hu	06-30/820-8557
Budapest, Pest megye , Bács-Kiskun	Hajma István	hajma.istvan@abetonterko.hu	06-30/9934-967
Fejér, Komárom-Esztergom	Kerpelné Bognár Krisztina	kerpel.krisztina@abetonterko.hu	06-30/3369-195
Somogy, Zala,	Farkas Tibor	farkas.tibor@abetonterko.hu	06-30/3392-393
Baranya, Tolna	Petkovic- Márjánovics Dragan	petkovic.dragan@abetonterko.hu	06-30/6615-452
Győr-Moson-Sopron,Vas, Veszprém	Venczel László	venczel.laszlo@abetonterko.hu	06-30/2199-997
Békés, Csongrád, Jász-Nagykun-Szolnok	Kesjár Mihály	kesjar.mihaly@abetonterko.hu	06-30/3369-196
Hajdú-Bihar, Szabolcs-Szatmár-Bereg	Nagy Zoltán	nagy.zoltan@abetonterko.hu	06-30/3369-197
Borsod-Abaúj-Zemplén, Heves, Nógrád	Majtényi György	majtenyi.gyorgy@abetonterko.hu	06-30/9934-964

JEGYZETEK

A series of horizontal dotted lines for taking notes.

Az Ön márkakereskedője:



Az árváltozás jogát fenntartjuk!
A termékek színe nyomdatechnikai okból eltérhet az árjegyzékben ábrázoltaktól!
A nyomdai hibákból eredő téves információkért és elírásokért felelősséget nem vállalunk!